



## SIMPLE SERVICE- 2 GRILS A PIERRES

inox barreaux V

SUR BAIE OUVERTE

**Pro 1000**

Résumé

Energie : GAZ

Code : V02085

B-G2GRILPIER-V-1B

L x P x H (mm) : 1000 X 1000 X 900 mm  
Tension/P.électrique : 1-230V+T/0,02 kW

### Descriptif de l'appareil

#### Descriptif général

**Chassis :**

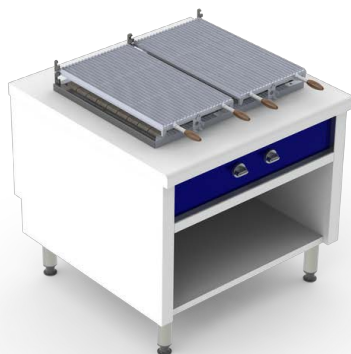
Chassis porteur en acier inox AISI 304, épaisseur 15 à 30/10, assemblé par soudures électriques haute intensité.

**Dessus :**

Dessus (encadrement) en inox AISI 304, épaisseur 30/10, avec bord tombé avant de 55 mm et contrepli.

**Pied :**

Pieds hauteur 200 mm, en tube acier inox AISI 304, diamètre 60 mm avec embases réglables (0/+30).



**Dessus :**

- . 2 grils à pierres volcaniques : Foyer inox AISI304 avec panache.
- . 2 grilles de cuisson de : 400 x 650 mm, à barreaux en "V" en acier avec poignées et dispositif de réglage en hauteur sur 3 niveaux (gril à briquettes réfractaires inclus).
- . Grille support en acier inox des pierres volcaniques (en option : briquettes),(ronds de 12 mm de diamètre) : 12 barreaux en V.
- . Brûleur multi-rampes en acier traité, puissance : 13 kW avec veilleuse et sécurité par thermocouple.
- . Robinet "arrêt-allumage-plein feu-ralenti" à rattrapage de jeu.
- . Dotation : 6 kg de pierres volcaniques pour 1ère charge.
- . Tiroir de propreté en acier inox 18-10 en façade.
- . Ramasse-jus en inox AISI304 avec tube rejet vers bac vidange en soubassement (capacité 17L).

**Soubassement :**

- . Baie libre avec plancher en acier inox AISI304 amovible en 2 parties.

**Débit Gaz Nat G20/20 :**

2.75 m3/h

**Débit Gaz Propane G31/37 :**

2,02 kg/h

**Dimensions (mm) :**

1000 X 1000 X 900 mm

**Tension/P.électrique :**

1-230V+T/0,02 kW

**Puissance :**

30 kW

**Poids :**

-

#### OPTIONS

#### CODE

Porte pivotante en fermeture de baie

V01577

Tube vidange + bac dans baie - pour 2 grils chrome ou 1 plancha

inclus

Allumage électrique tous brûleurs - 1-230V+T/0,002 kW

V01013

Dos inox monté en usine - dos fix de L : 990 x H : 645 mm

V00887

Plinthe inox clipsée sur pieds - hauteur 170 mm pour pieds standards

F02880

-

-

-

-

-

-

#### ACCESSOIRES

#### CODE

Recharge "briquettes réfractaires" - lot de 97 briquettes pour les 2 grils

V02253

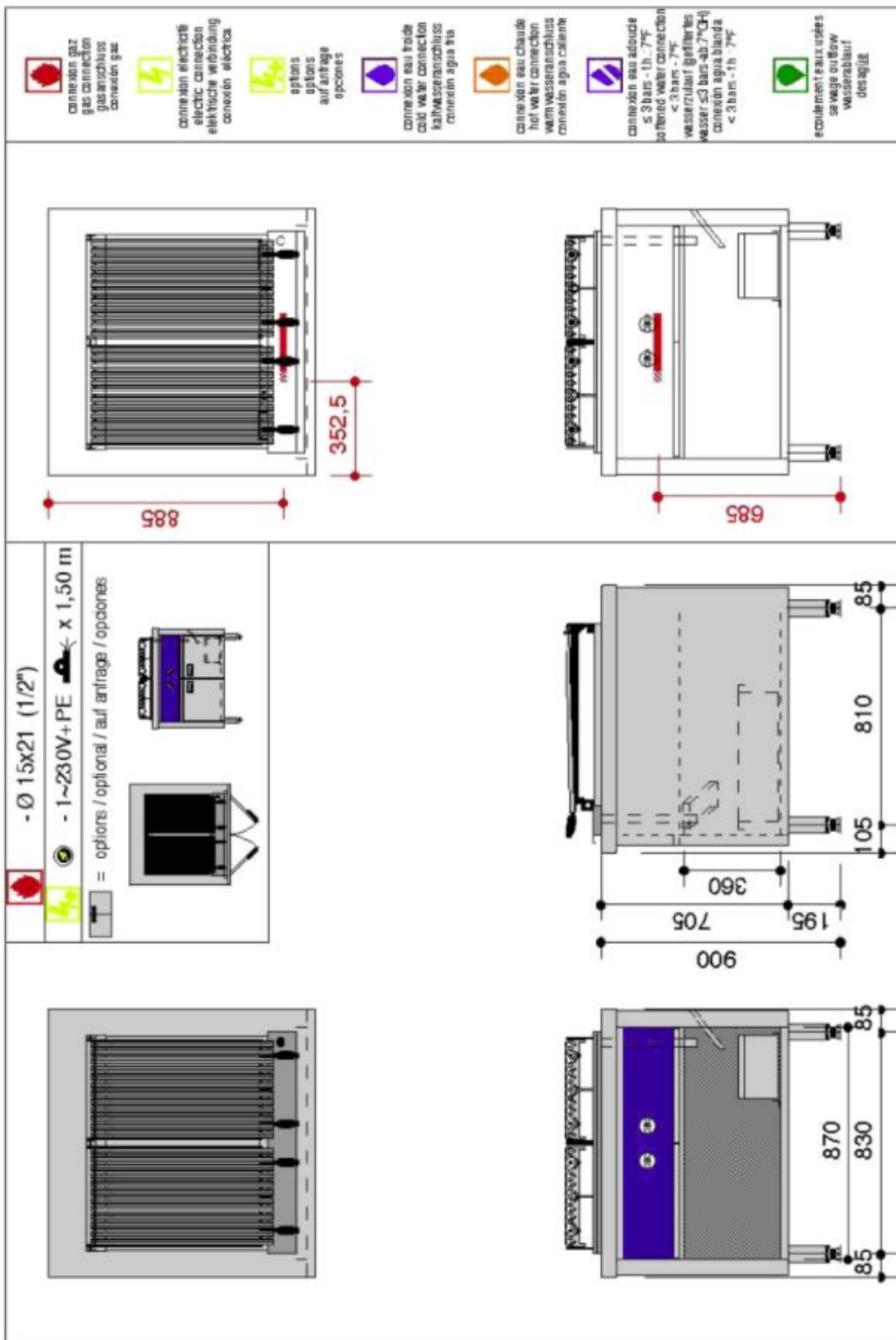
-

-

-

-





LES AUTHENTIQUES DE LA CUISSON

**CHARVET**

1170 rue principale - BP3 - 38850 Charavines - FRANCE

Tél: +33 (0)4 76 06 64 22 - info@charvet.fr

[www.charvet.fr](http://www.charvet.fr)



YouTube

