



SAUTEUSES BASCULANTES - SAUTEUSE BASCU-

L.

BASCULEMENT A MANIVELLE

Pro 900

Résumé

Energie :

ELEC

Code :

V02074

Désignation :

E1SBM60i

Dimensions (L x P x H) :

1275 x 900 x 900 mm

Puissance : 18 kW (elec)

Tension/P.électrique : 3~400V+N+T / 18

Poids :

Descriptif de l'appareil

Descriptif général

Chassis :

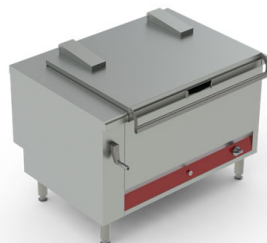
Chassis porteur en acier inox 18-10, épaisseur 15 à 30/10, assemblé par soudures électriques haute intensité et décrochement arrière inférieur pour passage des câbles et tubes d'alimentation.

Dessus :

Dessus (encadrement) en inox 18-10, épaisseur 30/10, avec bord tombé avant de 55 mm et contrepli.

Pied :

Pieds hauteur 200 mm, en tube acier inox 18-10, diamètre 60 mm avec embases réglables (0/+30).



Sauteuse :

. cuve de 60 dm² : acier inox 18-10 - fond épaisseur 10 mm - virolle épaisseur 25/10 avec face avant en biseau à large bec verseur intégré

. cotes interieures (mm) : L : 1015 x P : 590 x H : 250

. couvercle en acier inox 18-10 épaisseur 15/10 avec charnières à ressort (s) inox pour maintien "ouvert", et levier tube à poignée isolante

. basculement manuel par volant escamotable, reducteur et entrainement par chaine débrayable / assistance par ressort inox

Chauffage :

. résistances blindées plaquées sous cuve, puissance : 18 kW, tension 3~400V+N+T

. pilotage par doseur d'énergie (0 - 100%) avec position arrêt et voyant de signalisations

. sécurité de surchauffe par thermostat à réarmement automatique

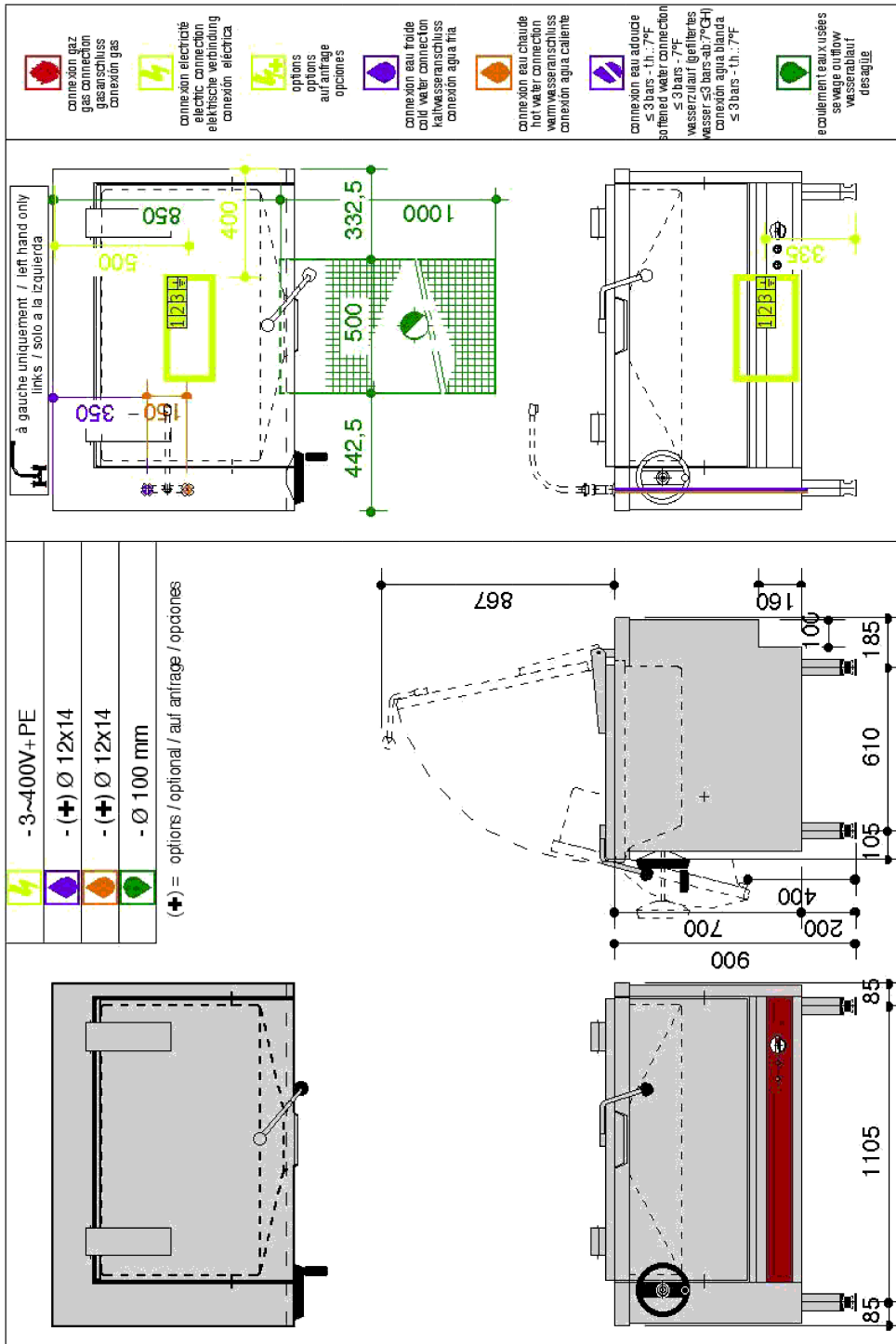
Débit Gaz Nat G20/20 :

Débit Gaz Propane G31/37 :

| OPTIONS | CODE |
|---|--------|
| Cuve à fond bi-métal 10 mm int/ext : inox18-10 e: 2mm /acier e: 8mm | V02044 |
| Télécommande 24 V contacteur(s) non fourni(s) | V00878 |
| Bornier raccordement optimiseur pour gestion énergie | V02427 |
| Sécurité au basculement de cuve arrêt de la chauffe | Inclus |
| Couvercle équilibré toutes positions | V00569 |
| Égouttoir inox amovible impérativement monté en usine | V02493 |
| Dos inox monté en usine dos fixe de L : 840/1265 x H : 645 mm | V01183 |
| Mélangeur ef/ec ø 15x21 bec mobile : 360° sur côté gauche | V00561 |
| Mélangeur ef/ec ø 15x21 bec mobile : 180° sur côté gauche | V01651 |
| Percement seul pour robinetterie fournie et posée par vos soins sur côté gauche | V01292 |
| | |
| | |

| ACCESSOIRES | CODE |
|--|--------|
| Plinthe inox clipsée sur pieds hauteur 170 mm pour pieds standards | V01188 |
| Adaptateur bain-marie GN bac(s) non fourni(s) | V01852 |
| | |
| | |





LES AUTHENTIQUES DE LA CUISSON

CHARVET

1170 rue principale - BP3 - 38850 Charavines - FRANCE

Tél: +33 (0)4 76 06 64 22 - info@charvet.fr

www.charvet.fr



YouTube

