



**ANNEXE - 2 PL 300 x 300**

**RECHAUD**

**Pro 900**

**Résumé**

**Energie :**

**ELEC**

**Code :**

**V01982**

**Désignation :**

**R-E300**

**Dimensions (L x P x H) :**

**425 x 900 x 320/380 mm**

**Puissance : 6 kW (elec)**

**Tension/P.électrique : 3~400V+N+T / 6**

**Poids :**

## Descriptif de l'appareil

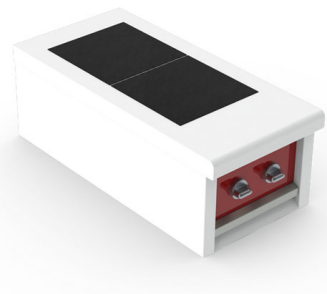
### Descriptif général

**Chassis :**

Chassis porteur en acier inox 18-10, épaisseur 15 à 30/10, assemblé par soudures électriques haute intensité.

**Dessus :**

Dessus (encadrement) en inox 18-10, épaisseur 30/10, avec bord tombé avant de 55 mm et contrepli.



**Dessus :**

- . 1 ensemble 2 plaques de cuisson :
- . plaques fixes blindées en fonte de 300 x 300 mm
- . puissance 2 x 3 kW- tension 3~400V+N+T
- . commutateurs à 3 allures avec voyants
- . limiteurs de température intégrés
- . tiroir de propreté en acier inox 18-10 en façade

**Chassis (uniquement si plusieurs réchauds) :**

- . chassis d'assemblage en tube inox 18-10 de 30x60 mm de hauteur, et profiles en tôle inox 18-10 d'épaisseur 30/10, avec platines de fixation des réchauds

**Débit Gaz Nat G20/20 :**

**Débit Gaz Propane G31/37 :**

#### OPTIONS

#### CODE

Télécommande 24 V contacteur(s) non fourni(s)

V00878

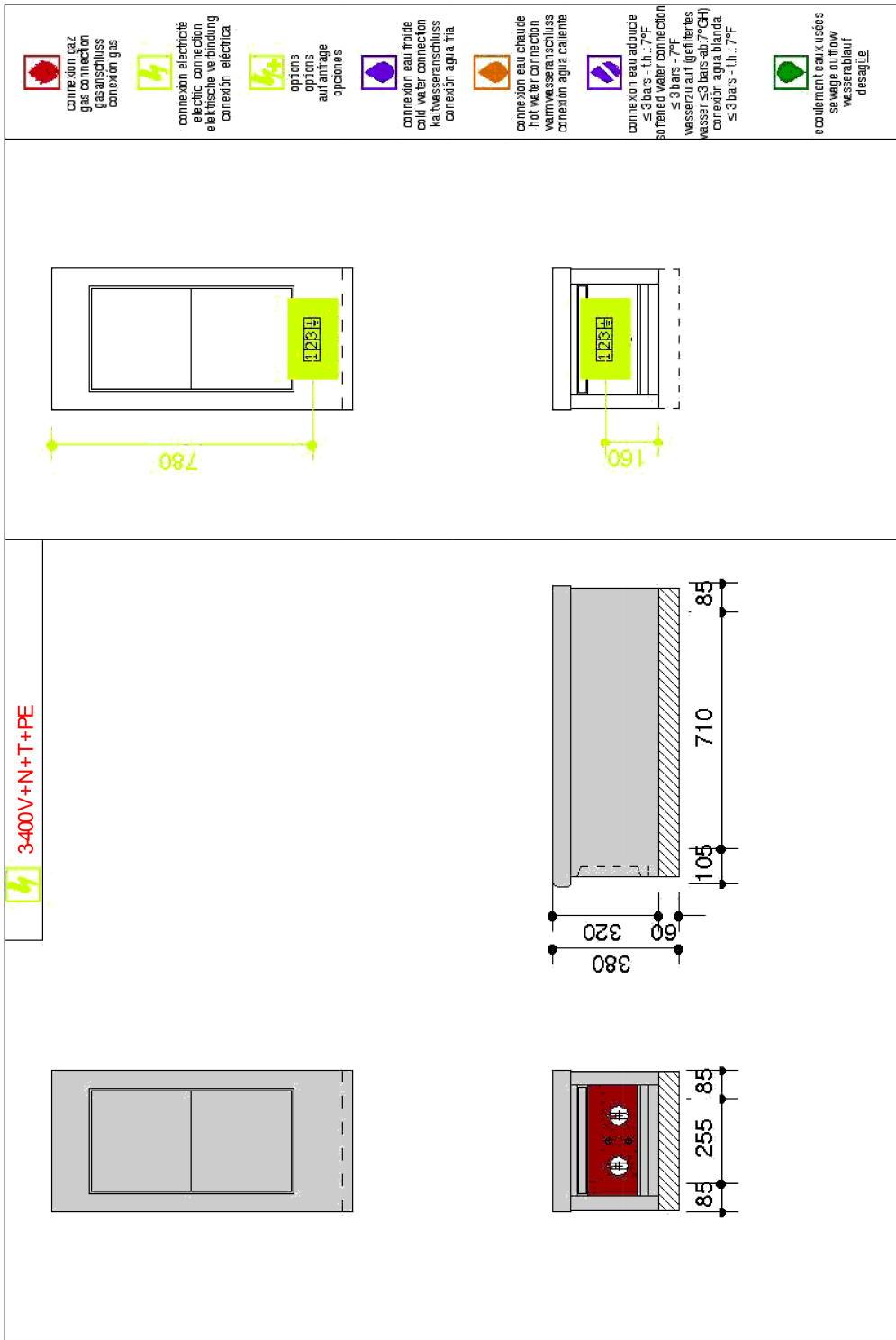
Dos inox monté en usine dos fixe de L : 425 x H : 265 mm

V01290

#### ACCESSOIRES

#### CODE





LES AUTHENTIQUES DE LA CUISSON

**CHARVET**

1170 rue principale - BP3 - 38850 Charavines - FRANCE

Tél: +33 (0)4 76 06 64 22 - info@charvet.fr

[www.charvet.fr](http://www.charvet.fr)



YouTube

