

WOK A INDUCTION

BAIE LIBRE GN 1/1

DESCRIPTIF GÉNÉRAL

- Châssis :

. Châssis en tôle inoxydable épaisseur 30/10 AISI 430 TI (F17 tane).

- Dessus :

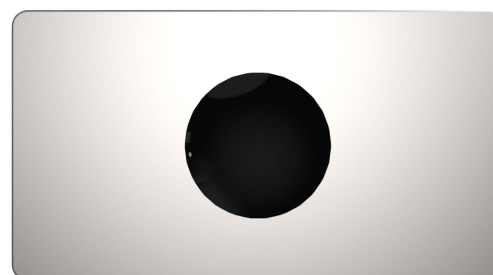
. Dessus en inox épaisseur 30/10 AISI 430 TI (F17 titane) polissage orbital avec bord tombé 55 mm. Coquilles rapportées en extrémité, en option.

- Général :

. Revêtement en inox épaisseur 12/10 (AISI 304) poli en ligne, aucune vis apparente.
 . Colonnes d'angles, épaisseur 12/10 (AISI 304) poli brillant.
 . Plastrons et manettes en aluminium chromé.
 . Assemblage mécanique des châssis derrière panneaux démontables.
 . Dessus bord à bord assemblés mécaniquement.

Débit Gaz Nat
G20/20 :

Débit Gaz Propane
G31/37 :



DESCRIPTIF DE L'APPAREIL

- Dessus :

. 1 wok à induction.

- Wok à induction :

. Foyer de diamètre 290 mm concave vitrocéramique épaisseur 6 mm de puissance 5 kW, permettant l'utilisation d'ustensile à fond sphérique (non fourni).
 . Potentiomètre de réglage de puissance avec position arrêt.
 . Voyant de mise sous tension, chauffe, défaut.

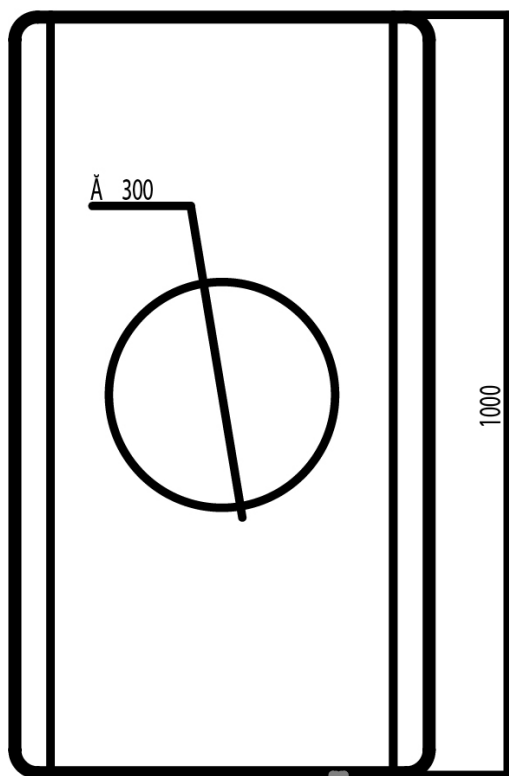
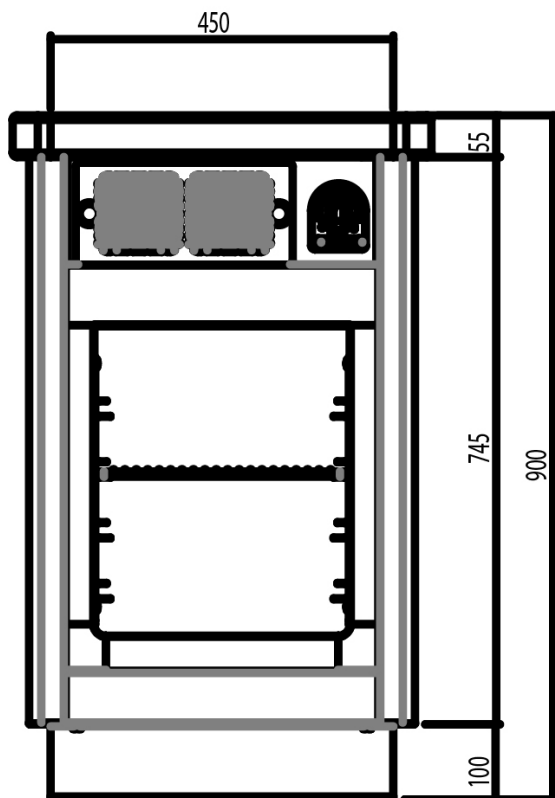
- Soubassement :

. Baie libre GN 1/1, angles rayonnés en partie basse et échelles amovibles.

CODE	DIMENSIONS	CAPACITE	ALIMENTATION	PUISSANCE	POIDS
GMC0237	450 x 1000 x 900 mm	-	électricité 3-400 V + N + T	ELEC 5 kW	- Kg

OPTIONS	CODE
Placard GN 1/1 traversant - pour fermeture baie	GMC0149
Etuve GN 1/1 traversante - puissance : 1.2 kW	N.D
1 prise électrique 1~230V V	GMC0117
-	-
-	-
-	-
-	-
-	-
-	-
-	-

ACCESSOIRES	CODE
Kit d'extrémité de piano central - pour fourneau central	GMC0075
Kit mural d'extrémité piano - module en appui contre un mur	GMC0097
Kit de liaison entre modules - liaison des modules entre eux	GMC0074



Charvet se réserve le droit de modifier les caractéristiques techniques de ses matériels sans préavis.

