

## WOK A INDUCTION

## BAIE LIBRE GN 1/1

### DESCRIPTIF GÉNÉRAL

**Châssis :**

. châssis en tôle inoxydable épaisseur 30/10 AISI 430 TI (F17 titane).

**- Dessus :**

. Dessus en inox épaisseur 30/10 AISI 430 TI (F17 titane) polissage orbital avec bord tombé 55 mm. Coquilles rapportées en extrémité, en option.

**- Général :**

. Revêtement en inox épaisseur 12/10 (AISI 304) poli en ligne, aucune vis apparente.  
 . Colonnes d'angles, épaisseur 12/10 (AISI 304) poli brillant  
 . Plastrons et manettes en aluminium chromé  
 . Assemblage mécanique des châssis derrière panneaux démontables  
 . Dessus bord à bord assemblés mécaniquement.

Débit Gaz Nat  
G20/20 :

Débit Gaz Propane  
G31/37 :



### DESCRIPTIF DE L'APPAREIL

**Dessus :**

. 1 wok à induction

**- wok à inductions :**

. Foyer de diamètre 290 mm concave vitrocéramique épaisseur 6 mm de puissance 5 kW, permettant l'utilisation d'ustensile à fond sphérique (non fourni)  
 . Potentiomètre de réglage de puissance avec position arrêt  
 . Voyant de mise sous tension, chauffe, défaut.

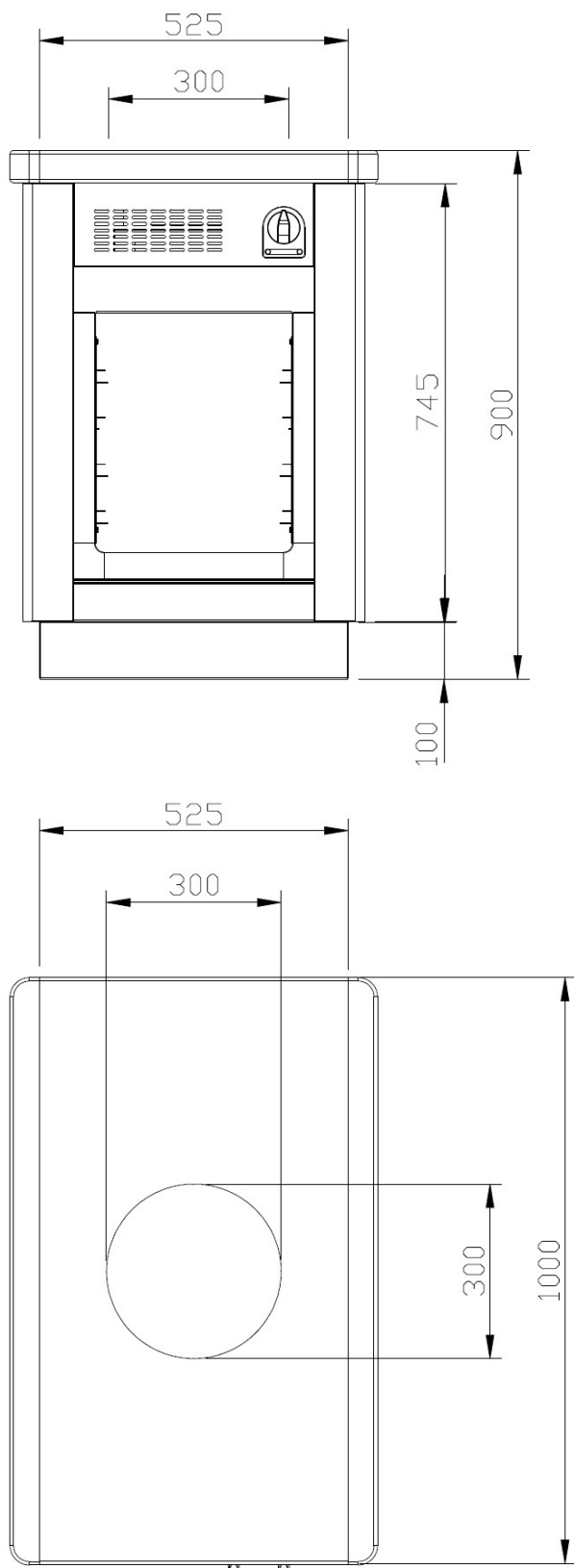
**- Soubassement :**

. Baie libre GN 1/1, angles rayonnés en partie basse et échelles amovibles.

CODE	DIMENSIONS	CAPACITE	PUISSANCE	POIDS
<b>GMC 0058</b>	525 x 1000 x 900mm	.....	ELEC 5 kW	85 Kg

OPTIONS	CODE
Placard GN 1/1 traversant	GMC 0149
Etuve GN 1/1 traversante	N.D
1 prise électrique 1-230V	GMC 0117
.....	.....
.....	.....
.....	.....
.....	.....
-	-
-	-
-	-

ACCESSOIRES	CODE
Kit d'extrémité de piano central	GMC 0075
Kit mural d'extrémité piano	GMC 0097
Kit de liaison entre modules	GMC 0074



Charvet se réserve le droit de modifier les caractéristiques techniques de ses matériels sans préavis.

